



HENGLI HYDRAULICS

Устанавливая стандарты для высоконадежных решений в области гидравлического оборудования на мировом рынке, компания Hengli Hydraulics занимается непрерывными инновациями в области разработки новых продуктов, производственных процессов, контроля качества и систем управления. Мы сосредоточены на инвестициях в интеллектуальные производственные системы, которые используют повышение эффективности для снижения и компенсации энергопотребления. Чтобы удовлетворить потребности вашего бизнеса, наша команда готова рассмотреть технические характеристики вашего мобильного оборудования и потенциал рынка. Партнерство с Hengli Hydraulics обеспечит надежность продукта и согласованность цепочки поставок, которой пользуются ведущие компании мобильной индустрии.

Что мы предлагаем

- Гидравлические цилиндры
- Гидравлические поршневые насосы и моторы
- Гидравлические регулирующие клапаны
- Промышленные клапаны
- Гидравлические насосные агрегаты
- Компоненты управления
- Высокоточное литье
- Интегрированные пневматические системы
- Бесшовные стальные трубы
- Защитное покрытие и термообработка

Для уточнения информации посетите сайт

www.henglihydraulics.com

КИТАЙ

No.99 Longqian Road, Wujin District,
Changzhou 213167
TEL: +86 400 101 8889
E-mail: hengli@henglihydraulics.com

ЯПОНИЯ

7F Kyoei Building, 2-1-19 Shibadaimon,
Minato-Ku, Tokyo 105-0012, Japan TEL:
+81 03 6809 1696
E-mail: hl_zhaozhen@163.com

США

580 Crossroads Parkway, Bolingbrook
Illinois 60440
TEL: +01 630 995 3674
E-mail: sales@hengliamerica.com

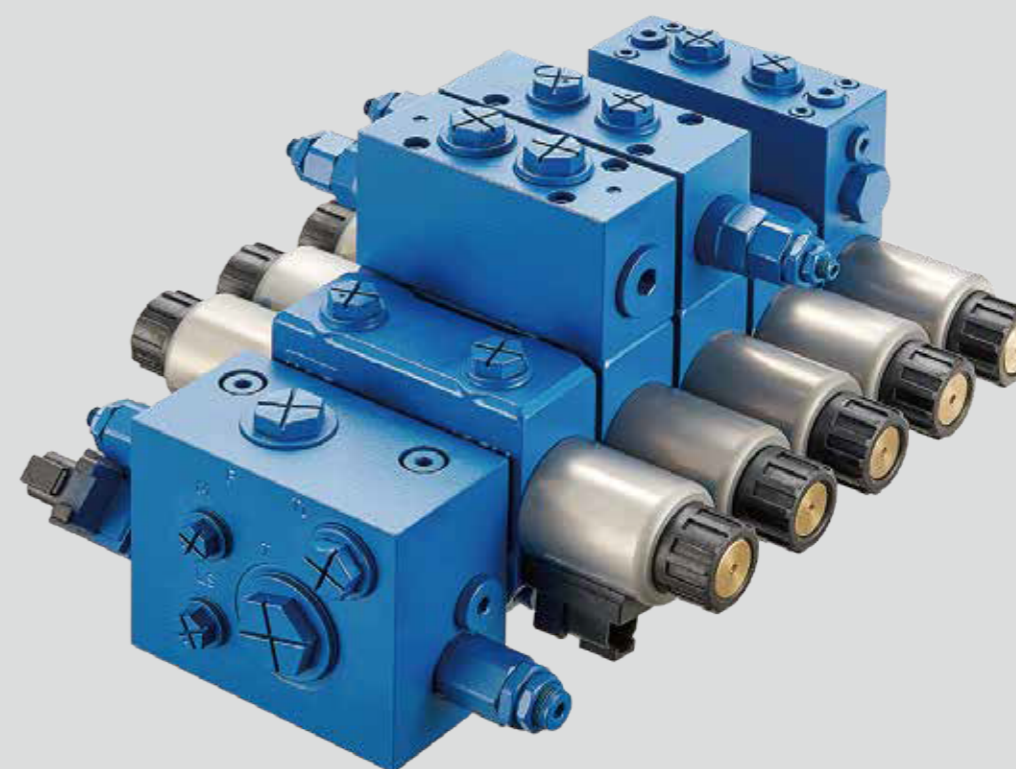
ИНДИЯ

PAP-B-67/1, Bhamboli-Varale
Chakan MIDC Phase2, Pune 410505
TEL: +0091 98456 73856
E-mail:
sudhindra.sabnis@henglihydraulics.com

Hengli Hydraulic не несет ответственности за ошибки, которые могут содержаться в брошюрах, руководствах по эксплуатации и других публикациях. Все продукты находятся в постоянном развитии и инновациях. Информация о применении в этой брошюре не ограничивается особыми условиями или применимостью в конкретной отрасли. Товарные знаки с обозначениями Hengli 恒立, SHLIXIN, LIXIN, 立本 и InLine принадлежат Jiangsu Hengli Hydraulic Co., Ltd. и ее дочерним и зависимым компаниям. Несанкционированное использование вышеуказанных товарных знаков и содержания данной брошюры запрещено.



HENGLI HYDRAULICS



Высокоточное оборудование повышает
эффективность распределителей

Вспомогательные компоненты, специально
разработы для мобильной техники



01



LS-Предкомпенсированные

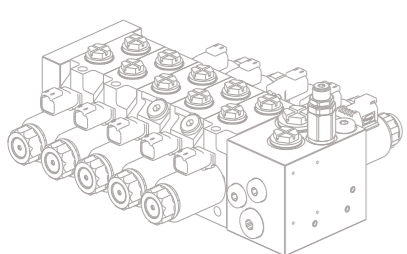
- ▶ EHG Серия
- ▶ HVSP Серия

02



LUDV-Посткомпенсированные

- ▶ EHV Серия
- ▶ HVSE Серия
- ▶ HVSM Серия



ENG Серия

Распределители прямого действия

Многоходовой клапан прямого нажатия ENG04 представляет собой регулирующий клапан с предварительной компенсацией нагрузки, который отличается малым весом, модульной интеграцией, точностью микродвижения и управлением мобильным оборудованием. Он универсален, устойчив к высокому давлению и имеет компактные размеры.

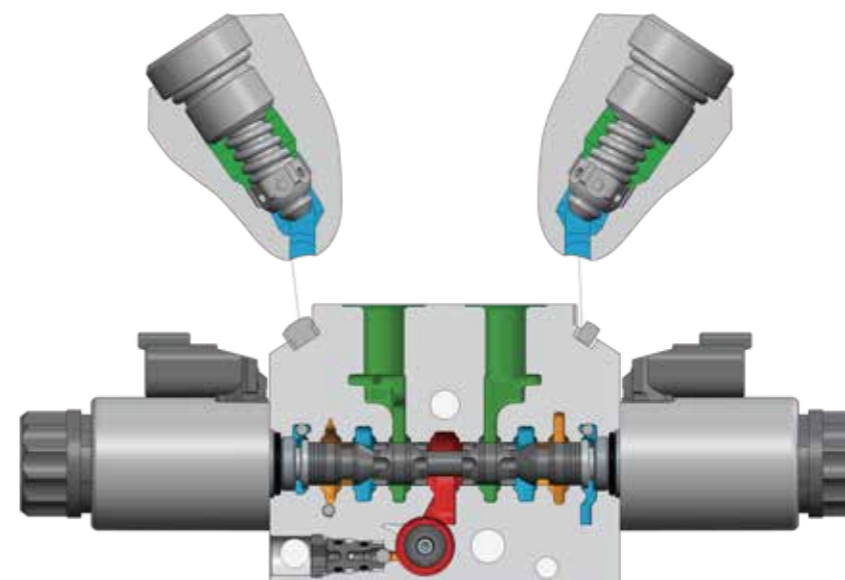


Стабильная и надежная работа с водонепроницаемыми и устойчивыми к коррозии материалами

Типоразмер		04
Макс. давление(бар)	Всасывание	350
	Нагнетание	350
Номинальный расход (л/мин)		40

Характеристики продукта

- Окраска поверхности, вместо поверхностного цинкования, что делает многоходовой клапан более привлекательным и повышает коррозионную стойкость.
 - Эффективное снижение потери давления
 - Предохранительный клапан LS имеет стабильную и надежную работу
- Первый блок может выбрать предохранительный разгрузочный клапан LS, который представляет собой высокоэффективный электромагнитный шаровой кран с нулевой утечкой и достаточной тягой катушки, что эффективно устраняет влияние нагрева катушки на электромагнитную тягу.



ENG04 устройство

Применение



Подъемник



Вилочный погрузчик



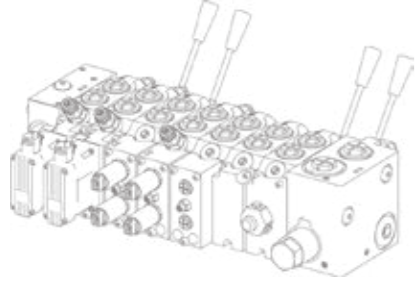
Краны



Муниципальный транспорт

ENG VALVE

ENG VALVE



HVSP Series

Пропорциональный распределитель с датчиком нагрузки

- Многоходовой клапан HVSP - это многоходовой клапан с датчиком нагрузки, разработанный для мобильных машин.
- Максимальный расход одного агрегата может достигать 200 л/мин.

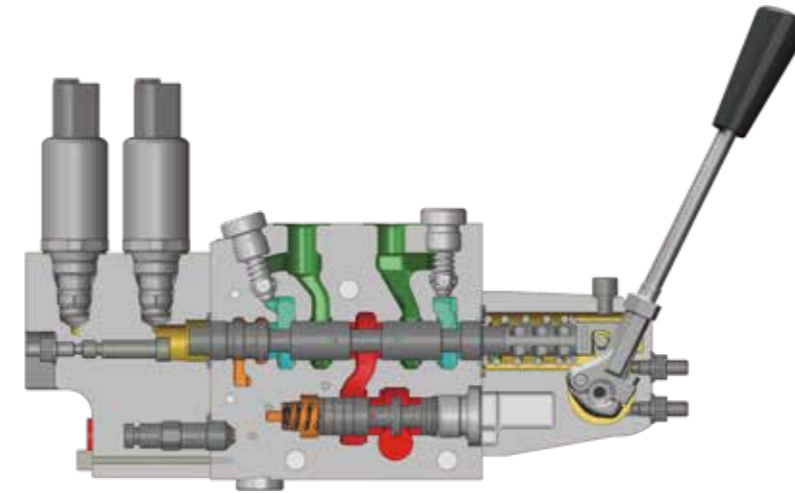
Несколько режимов управления для различных условий



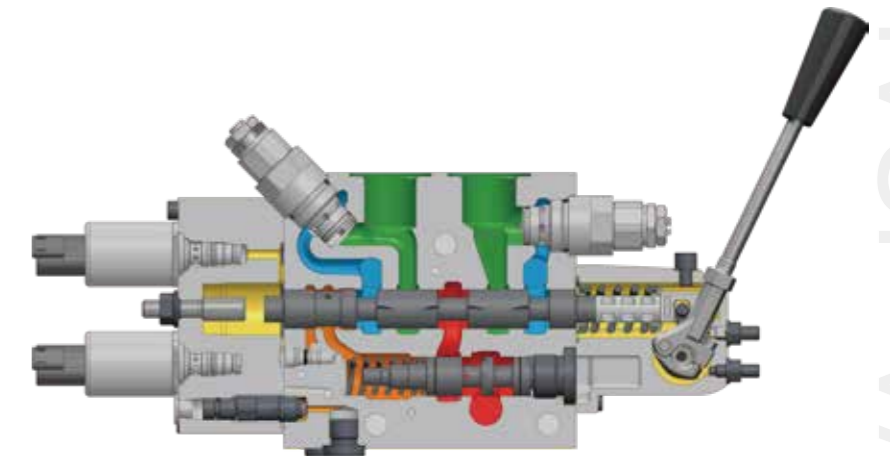
HVSP12



HVSP15



◀ HVSP12 Вид сечения



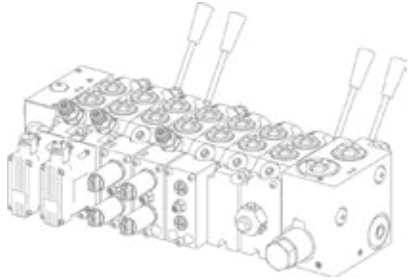
HVSP15 Вид сечения ▶

Характеристики продукта

- Независимое от давления нагрузки распределение потока
- Закрытый центр, для регулируемой насосной системы с датчиком нагрузки
- Открытый центр, для насосной системы с фиксированным рабочим объемом
- Различные методы пилотного управления: CAN-шина, электрический, гидравлический, ручной положительный или отрицательный электрический пропорциональный контроль давления LS
- Давление нагрузки компенсируется для обеспечения устойчивости потока к колебаниям нагрузки. Быстрая реакция

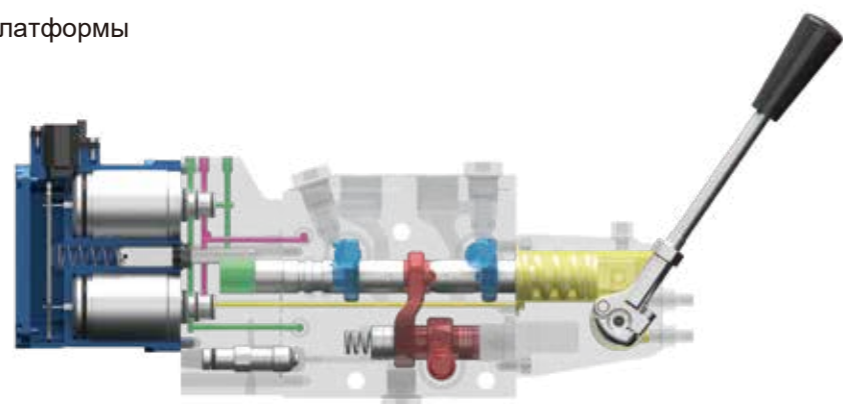
Технические характеристики

Типоразмер		12	15
Номинальное давление (бар)	Сторона всасывания	350	350
	Сторона нагнетания	420	420
Номинальный расход (Л/мин)	С функцией удержания нагрузки, без компенсатора давления	120	200
	Без функции удержания нагрузки, с компенсатором давления.	100	190
	С функцией удержания нагрузки, с компенсатором давления.	100	160

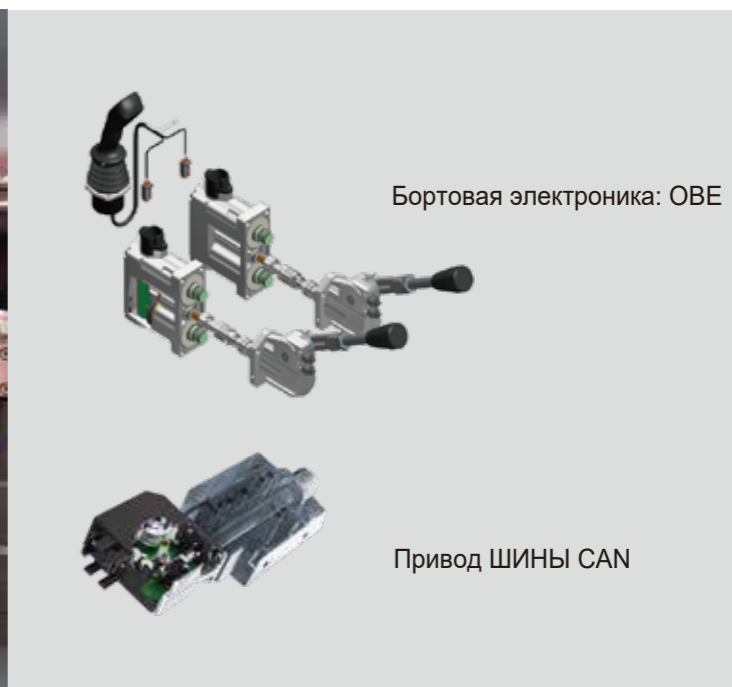


Регулирующий клапан ШИНЫ CAN

Многосекционный клапан с предварительной компенсацией HVSP12, интегрированный с пропорциональным управлением по шине CAN с замкнутым контуром, обеспечивает многофункциональную схему для безопасного и эффективного перемещения воздушной рабочей платформы



- 4-контактный штекер
- Корпус из литого алюминия
- Электронные платы пропорционального редукционного клапана давления
- Датчики
- Катушки пропорционального клапана
- Пропорциональный редукционный клапан давления



Бортовая электроника: ОВЕ

Привод ШИНЫ CAN

Применение



Роторная буровая установка



Пространственная рабочая платформа



Буровая установка для бурения горных пород

CAN Особенности

- > Протокол J1939 или CANopen
- > Функции онлайн-диагностики неисправностей обеспечивают безопасную и надежную работу оборудования.



Бетононасос



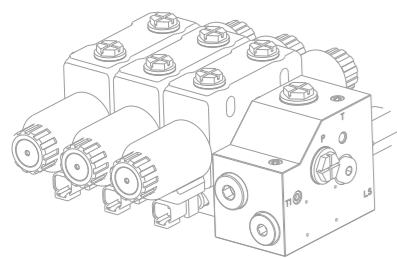
Бур горизонтально направленный



Телескопический погрузчик

HVSP VALVE

HVSP VALVE



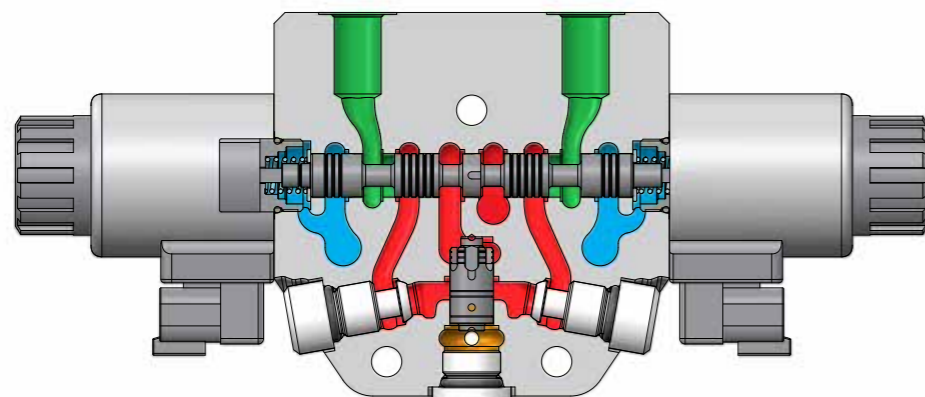
EHV Серия

Регулируемый распределитель потока

- Номинальное давление составляет 310 бар, номинальный расход составляет 60 л / мин
- Клапаны EHV06 способны управлять распределением потока нагрузки, тем самым решая проблему насыщения потока в обычных системах измерения нагрузки. Выходной поток каждого клапана не влияет на нагрузку, в то же время повышая энергоэффективность.
- Оптимизированный масляный канал литого клапана снижает потери давления
- Являясь клапаном прямого действия, клапаны EHV06 не нуждаются в отдельном управляющем клапане для регулирования давления масла, что еще больше снижает стоимость гидравлической системы и помогает заказчикам поддерживать свою конкурентоспособность в области машинного оборудования.



Малый размер
Большая мощность



EHV06 Вид сечения

Характеристики продукта

- Электромагнит прямого толчка для точного выходного потока
- Низкий перепад давления
- Меньший объем, меньший вес
- Быстрая реакция
- Точная управляемость

Технические характеристики

Типоразмер	06	
Максимальное давление (бар)	Сторона всасывания	310
	Сторона нагнетания	310
Номинальный расход (Л/мин)	60	

Применение

Клапаны EHV06 с регулированием распределения потока использовались во многих различных областях благодаря своей исключительной производительности.



Пространственная рабочая платформа



Муниципальные машины



Бетононасос



Брусчаткаукладыватель



HVSE Серия

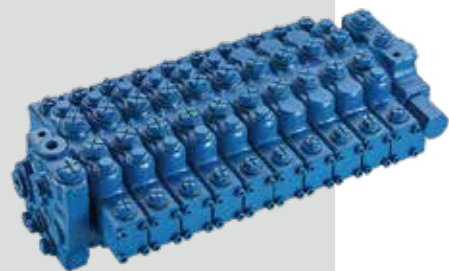
Делитель потока

Решение для системы определения нагрузки мини и малых экскаваторов

Система послеклапанной компенсации - это тенденция для компактных, эффективных и сложных мобильных гидравлических систем, а приводы оптимально управляются независимо от входного потока или количества приводов. По сравнению с системой с открытым центром, эта система отличается лучшей управляемостью и меньшим расходом топлива.

Мини-экскаватор Hengli и малогабаритный экскаватор используют систему измерения нагрузки, послеклапанная компенсация которой позволяет реализовать метод распределения потока. Даже если выходной поток насоса недостаточен для удовлетворения потребности в расходе каждого контура, все контуры все равно могут плавно выполнять сложные управляющие воздействия одновременно, не подвергаясь влиянию давления каждого контура. Система уменьшит поток в той же пропорции, чтобы компенсировать изменения в потребности в потоке.

Многоходовой пропорционально-направленный клапан серии Hengli HVS является предпочтительным решением для мини-/малых экскаваторов грузоподъемностью 1,5-10 тонн.



HVSE09



HVSE12

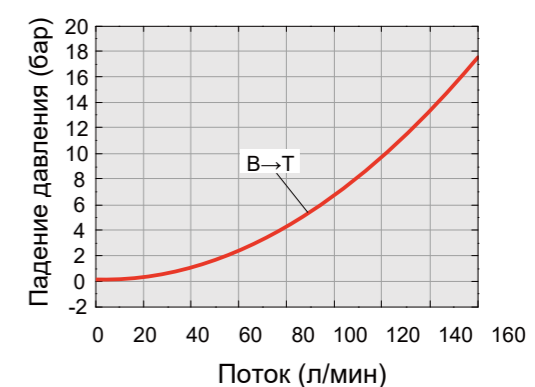
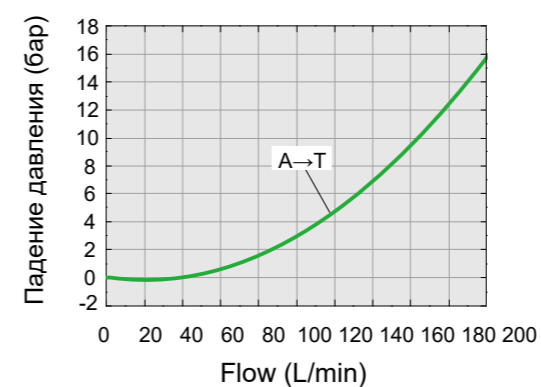
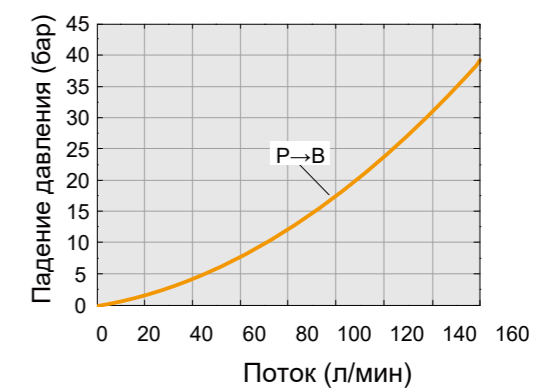
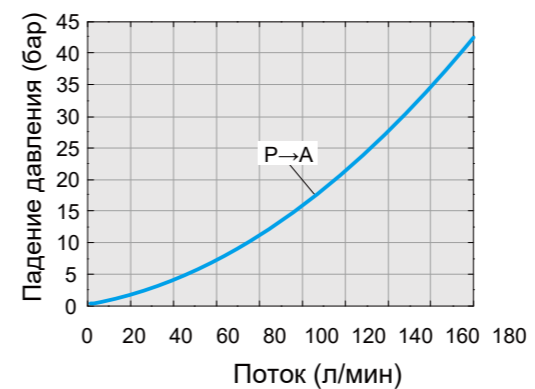


HVSE18

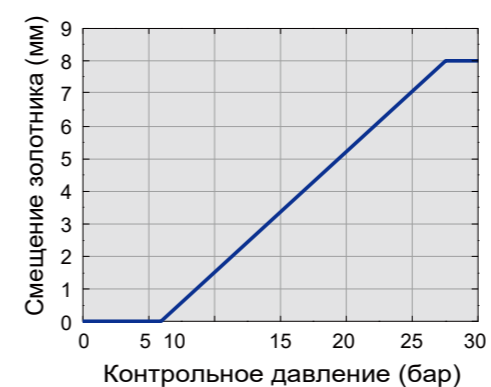
Графики характеристик

• График перепада давления

Гидравлическое масло: ISO VG46, T=50°C



• Контрольный график регулировки давления



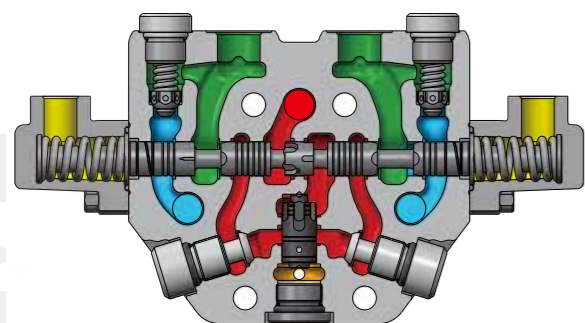
(*): Графики получения в ходе испытаний HVSE 18.



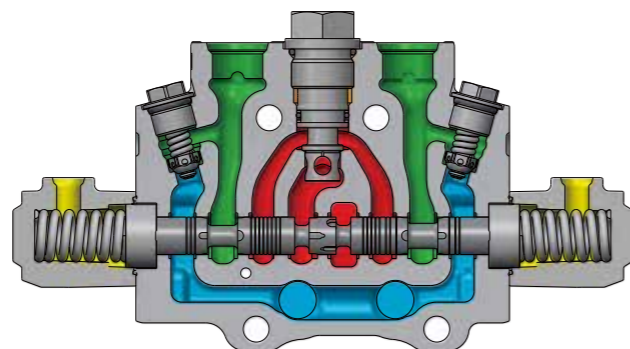
HVSE Серия

Делитель потока

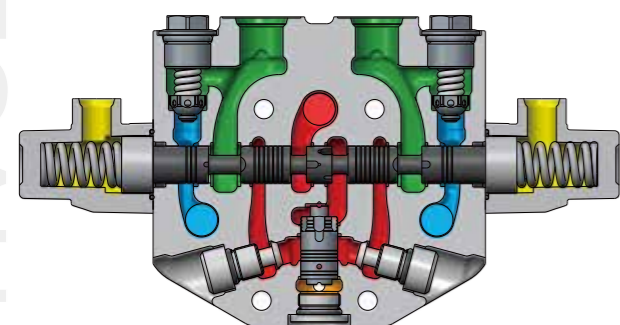
Виды сечения



HVSE09 Вид сечения



HVSE18 Вид сечения



HVSE12 Вид сечения

Характеристики продукта

- Высоко скоординированная и эффективная работа
- Точное управление, хорошие свойства микродвижения
- Комфортная работа
- Компактная конструкция, малый вес
- Меньшая потеря давления, большая экономия энергии
- Регулируемая последовательность для каждой рабочей секции

Технические характеристики

Типоразмер		09	12	18
Номинальный расход		90 (ΔP=15bar)	120(ΔP=15bar)	180(ΔP=15bar)
Максимальное рабочее давление в отверстиях (бар)	P/LS	320	320	320
	A/B	350	350	350
	T	30	30	30
	TS	<3	<3	<3
Контрольное давление (бар) a/b		<35	<35	<35

Применение



Малый экскаватор



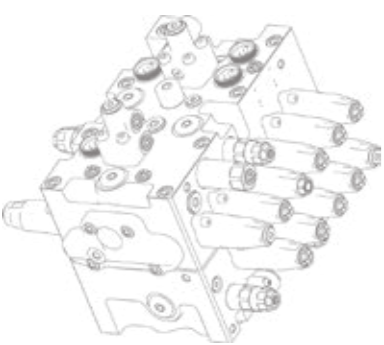
Колесный экскаватор



Гусеничный экскаватор для ремонта дорог



Гусеничный погрузчик



HVSM Серия

Клапан Разделения Потока

Помощник поворота колеса

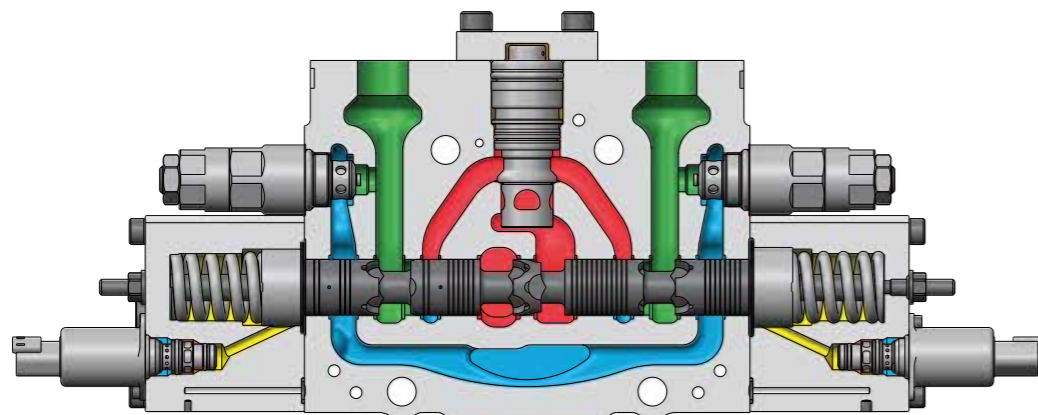
Благодаря нашему обширному опыту структура чипа была разработана в соответствии с индивидуальными требованиями клиентов. Наши многоходовые клапаны HVSM могут достигать максимального расхода 250 об / мин в одном блоке, что делает ненужным увеличение расхода насоса для предотвращения насыщения системы измерения нагрузки.

Благодаря модульной конструкции пластины клапанов с несколькими режимами управления могут быть объединены для обеспечения правильного распределения потока и снижения давления нагрузки, обеспечивая "индивидуальный" приоритет и высокопроизводительную регенерацию.

Компактная конструкция экономит место для установки и затраты. При меньшей потере давления при том же расходе вся система является более энергоэффективной и, следовательно, способствует повышению производительности.



HVSM25WL



HVSM25WL Вид секций

Технические характеристики

Типоразмер	25	
Давление (бар)	Сторона всасывания	320
	Сторона нагнетания	350
Поток (л/мин)	Номинальный	400
	Максимальный	-
Контрольное давление (бар) a/b	<35	

Характеристики продукта

- **Высокая эффективность**
Новые регулирующие клапаны EDC используются для повышения эффективности технологии определения нагрузки оборудования без увеличения затрат на насос или потери избыточного потока.
- **Точная управляемость**
Открытый центр, для насоса с фиксированным рабочим объемом. Закрытый центр, для чувствительного к нагрузке насоса с переменным рабочим объемом.
- **Меньший перепад давления, низкий расход топлива**
По сравнению с другими высококачественными продуктами клапаны снижают потерю давления примерно на 20% при том же расходе. Уменьшенные потери давления делают гидравлическую систему управления более энергоэффективной, что, в свою очередь, способствует повышению производительности и приносит пользу конечным пользователям.
- **Меньший объем, меньший вес**

Применение



Погрузчик

- ★ Встроенный модуль демпфирования движущегося рычага для устранения ударов при ходьбе
- ★ Установка регулируемого клапана обратного давления для снижения энергопотребления и увеличения регенерации
- ★ Гидравлическая блокировка подвижного рычага для предотвращения падения рычага и повышения безопасности
- ★ Встроенная функция плавающего положения с подвижным рычагом для повышения эффективности

Профессиональные и опытные инженеры-прикладники и команда НИОКР

Мы, Hengli, не только фокусируемся на удовлетворении потребностей клиентов, но и прилагаем усилия для предоставления инновационных решений для создания большей ценности для наших клиентов.

В Hengli Hydraulic Application and R & D Center работает профессиональная и мощная команда по вводу в эксплуатацию приложений, которая может помочь нашим клиентам добиться идеального соответствия между всеми гидравлическими компонентами системы и компонентами двигателя и трансмиссии, обеспечивая максимальную производительность всей машины. Мы всегда стремимся создавать инновационные решения для создания большей ценности для наших клиентов.

Мы всегда готовы работать с вами, чтобы справиться с трудностями и решить проблемы. Вместе мы можем разработать новые способы оптимизации критически важных машинных систем и внедрить проверку и оптимизацию тестов. Вместе мы можем снизить риски, возникающие при разработке, производстве и тестировании систем. Совместными усилиями мы можем быстро и экономично вывести ваши инновационные продукты на рынок, чтобы выделиться на фоне конкурентов и повысить рыночную стоимость.



Развитие

Мы работаем с вами, чтобы понять ваши уникальные прикладные потребности, а также разработать концепцию и дизайн решений.



Проектирование

Проектирование становится практичным при поддержке комплексных оценочных решений во время тестирования машин



Введение в эксплуатацию

Вместе мы наблюдаем за системными решениями для испытательных машин и анализируем данные для проверки гидравлических компонентов и производительности системы.



Проверка

Мы отслеживаем состояние ваших машин и представляем и совершенствуем системные решения на основе ваших отзывов.

