

1. Код

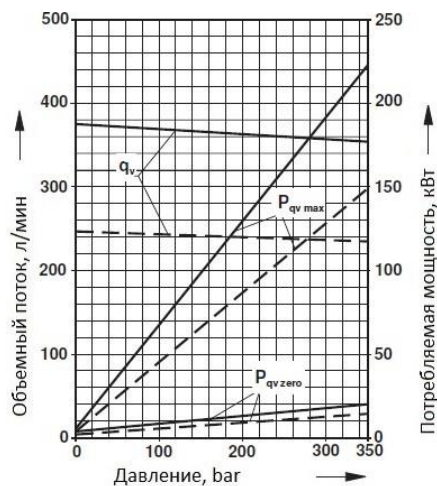
AWD-A4VSO250LR2N/30R-PPB13N00

A4VSO	Модель
250	Типоразмер
LR2N	Регулятор мощности, гидравлическое управление в зависимости от давления управления
30R	Направление вращения вала: по часовой стрелке
P	Тип уплотнения: нитрилкаучук (NBR)
P	Исполнение вала: цилиндрический вал $\varnothing 60$, шпонка 18x11x100
B	Тип фланца: квадрат 265x265 по ISO 4-отверстия
13	Присоединения: всасывание S- SAE 3"; нагнетание B- SAE 1 1/2"; дренаж T- M42x2
N00	Без внешнего насоса, без сквозного вала

2.

Технические характеристики:

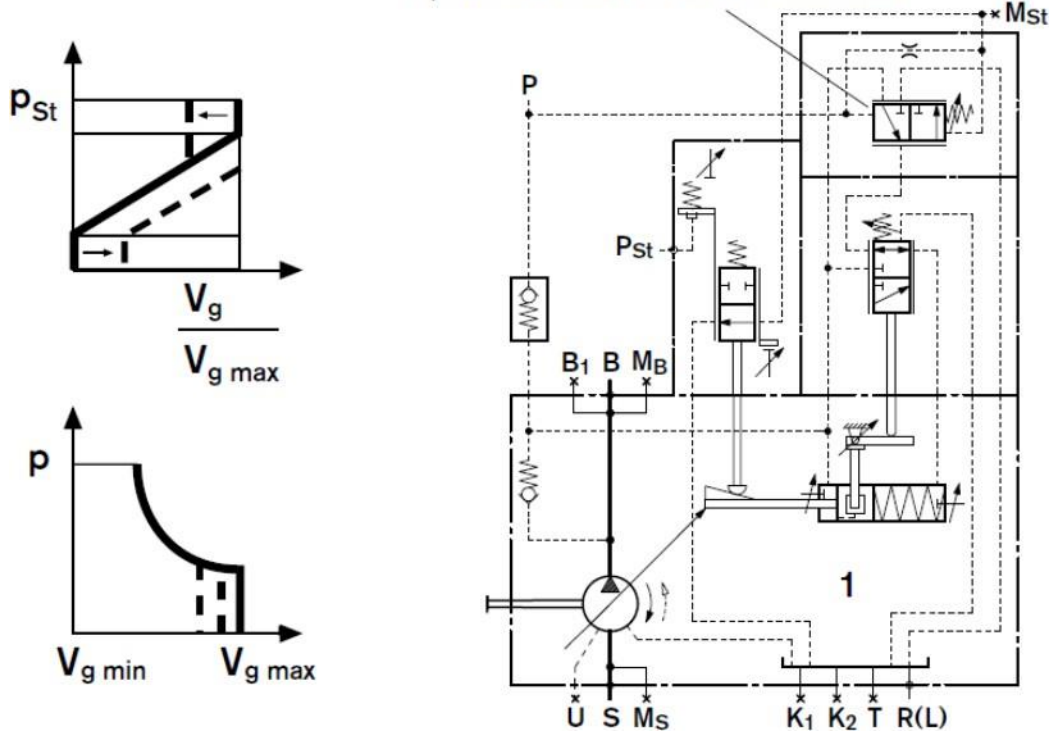
Типоразмер		250
Рабочий объем	См ³ /об	250
Давление, бар	Ном.	350
	Макс.	450
Крутящий момент, Нм	$\Delta P=350$ бар	1391
	$\Delta P=100$ бар	398
Максимальная мощность	кВт	219
Максимальная скорость вращения	Об/мин	1500
Максимальный расход	л/мин	375
Вес	кг	184
Температура рабочей жидкости	°С	-40 ÷ +90
Вязкость	мм ² /с	10 - 1000
Чистота рабочей жидкости	По ISO4406 класс 20/18/15	



$n = 1500$ об/мин —————
 $n = 1000$ об/мин - - - - -

Схема регулятора мощности LR2N

показано во включенной позиции,
при наличии давления в канале P



3. Габаритные и присоединительные размеры:

