

1. Код

AWD-A2FO28/61R-PBB05

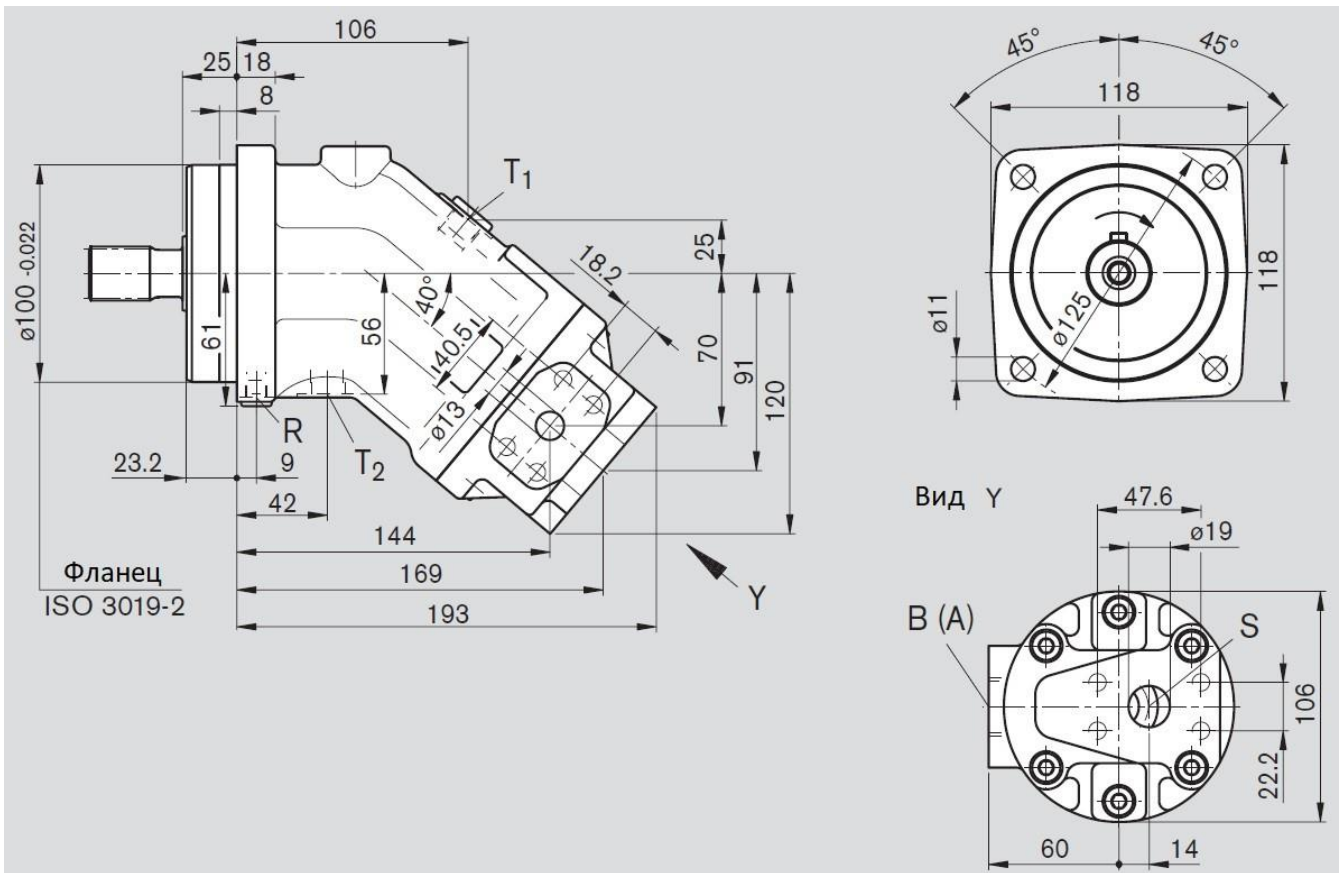
A2FO	Серия
28	Типоразмер
R	Вращение вала по часовой стрелке
P	Тип уплотнения: нитрил-каучук (NBR)
B	Тип вала: цилиндрический вал $\varnothing 30$ по DIN6885, шпонка 8x7x40
B	Монтажный фланец: 4 – отверстия по ISO 3019-2
05	Гидропорты: B(A) и S фланец по SAE J518; T и R резьба по DIN3852

2.

Технические характеристики:

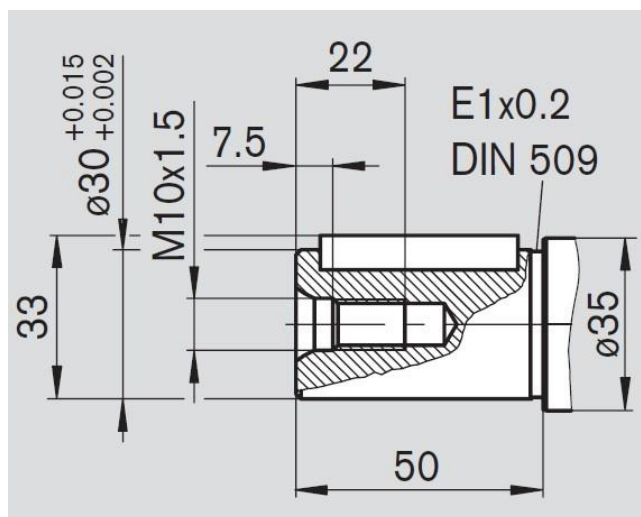
типоразмер		28
Рабочий объем	См ³ /об	28.1
Давление, бар	Ном.	350
	Макс.	400
Крутящий момент, Нм	$\Delta P=350$ бар	156
	$\Delta P=400$ бар	178
Максимальная мощность	кВт	47
Максимальная скорость вращения	Об/мин	2500
Максимальный расход	л/мин	70
Вес	кг	9.5
Температура рабочей жидкости	°С	-40 ÷ +90
Вязкость	мм ² /с	5 - 1600
Чистота рабочей жидкости	По ISO4406 класс 20/18/15	

3. Габаритные и присоединительные размеры:



4. Исполнение вала:

В: цилиндрический вал $\phi 30$ по DIN6885, шпонка 8x7x40



Название гидропорта	Обозначение гидропорта	Размеры гидропорта
Нагнетание	B(A)	½" SAE J518
Всасывание	S	¾" SAE J518
Дренаж	T	M16x1.5 глубина 14 мм
Травление воздуха	R	M10x1 глубина 12 мм