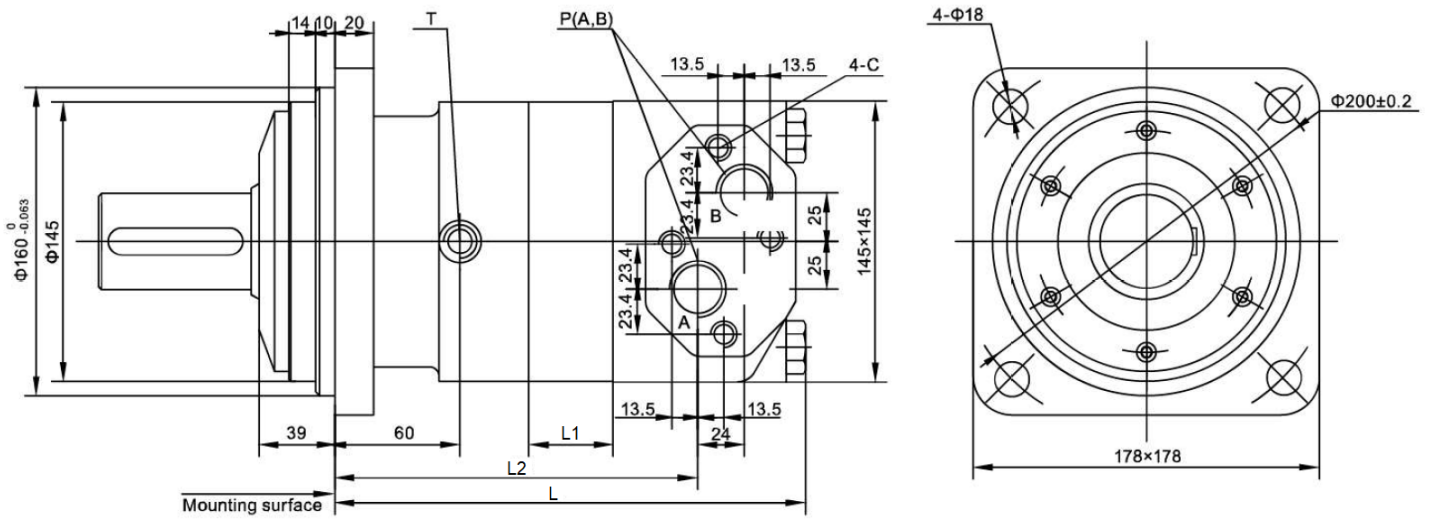


Моторы героторные серии AWD-MV



Фланец: 4 отверстия Ø18 на Ø200, посадочный Ø160 x 11

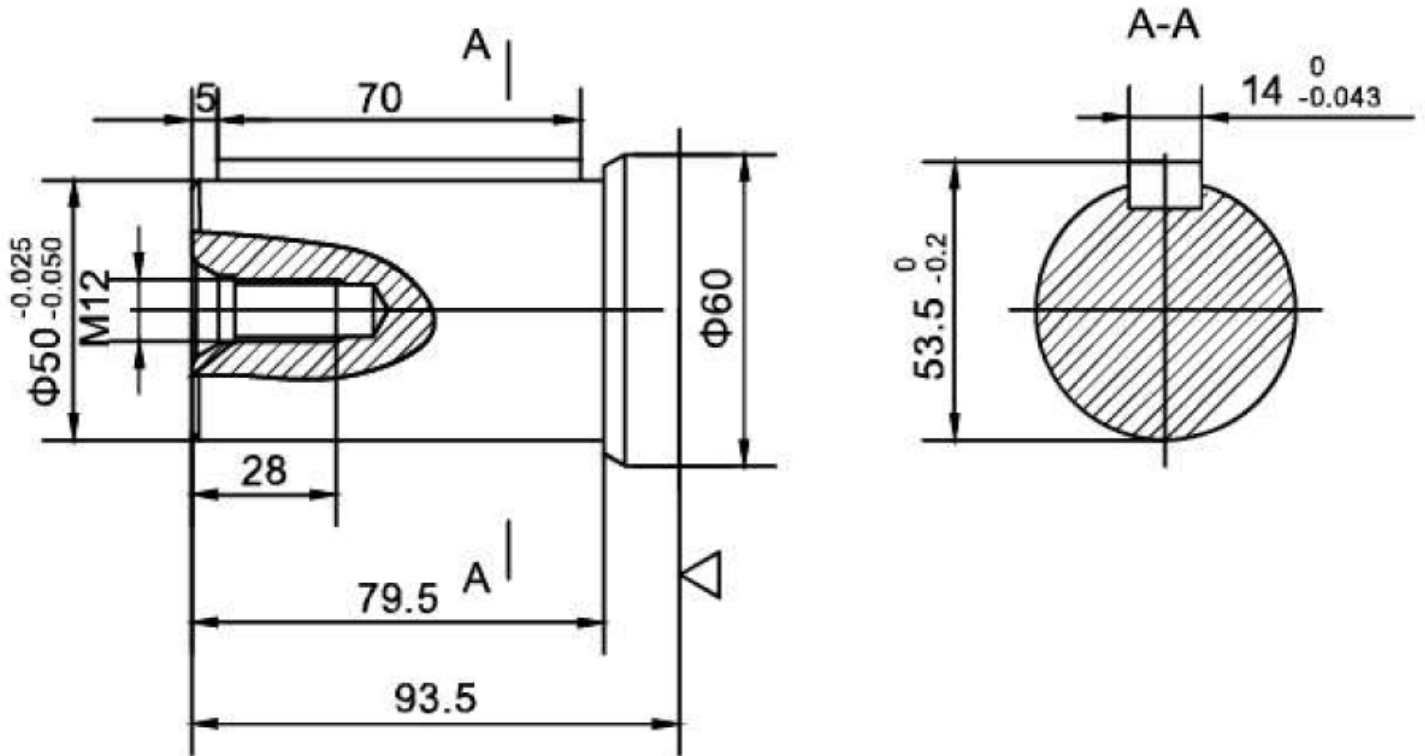


Размеры в зависимости от типоразмера:

Model	L	L1	L2
AWD-MV 315	217	20	161.5
AWD-MV 400	224	27	168.5
AWD-MV 500	232	35	176.5
AWD-MV 630	244	47	188.5
AWD-MV 800	255	58	199.5
AWD-MV 1000	271	74	215.5

Основные порты и порт дренажа: G1, 4 крепежных отверстия M12, дренажное отверстие G1/4

Вал: Ø50, шпонка 14×9×70



Характеристики:

Type		AWD-MV 315	AWD-MV 400	AWD-MV 500	AWD-MV 630	AWD-MV 800	AWD-MV 1000
Geometric displacement (cm ³ /rev.)		333	419	518	666	801	990
Max. speed (rpm)	cont.	510	500	400	320	250	200
	int.	630	600	480	380	300	240
Max. torque (N•m)	cont.	920	1180	1460	1660	1880	2015
	int.	1110	1410	1760	1940	2110	2280
	peak	1290	1640	2050	2210	2470	2400
Max. output (kW)	cont.	38.0	47.0	47.0	40.0	33.0	28.6
	int.	46.0	56.0	56.0	56.0	44.0	40.0
Max. pressure drop (MPa)	cont.	20	20	20	18	16	14
	int.	24	24	24	21	18	16
	peak	28	28	28	24	21	18
Max. flow (L/min)	cont.	160	200	200	200	200	200
	int.	200	240	240	240	240	240
Weight (kg)		31.8	32.6	33.5	34.9	36.5	38.6

- * Continuous pressure: Max. value of operating motor continuously.
- * Intermittent pressure: Max. value of operating motor in 6 seconds per minute.
- * Peak pressure: Max. value of operating motor in 0.6 second per minute.

Диаграммы:

AWD-MV 315 [333cm³/rev.]

		Pressure (MPa)						Max.cont.	Max.int.
		3.5	7	10	14	18	20		
10		140	294	440	610	742	845	1000	
		26	24	23	22	20	17	14	
20		153	314	466	636	787	895	1070	
		55	54	53	52	51	48	44	
50		149	312	465	654	815	935	1112	
		145	144	142	140	137	133	127	
75		143	304	458	642	816	940	1119	
		220	218	215	211	207	202	195	
100		136	297	452	636	810	936	1108	
		294	292	290	287	283	278	270	
125		123	286	442	626	799	921	1093	
		368	366	364	361	357	352	345	
Max.cont. 150		114	275	435	615	788	906	1078	
		445	443	441	437	430	422	410	
160		107	268	430	608	780	895	1070	
		475	473	470	466	460	452	439	
Max.int. 200		82	249	412	593	758	871	1047	
		596	594	590	584	576	565	544	

AWD-MV 400 [419cm³/rev.]

		Pressure (MPa)						Max.cont.	Max.int.
		3.5	7	10	14	18	20		
10		183	385	568	776	968	1101	1292	
		20	20	19	18	17	16	14	
20		196	398	590	815	1010	1152	1346	
		44	44	43	42	40	39	37	
50		200	402	603	842	1040	1186	1430	
		114	113	113	112	110	108	103	
75		195	394	596	838	1043	1188	1432	
		175	173	170	166	163	1579	152	
100		172	385	593	827	1036	1184	1425	
		236	235	233	231	227	223	215	
125		167	374	583	816	1021	1177	1413	
		296	294	291	288	282	275	268	
150		158	361	559	801	1008	1165	1390	
		355	354	352	349	344	335	324	
175		143	346	553	784	989	1145	1377	
		416	414	411	407	403	396	388	
Max.cont. 200		118	331	536	770	969	1128	1356	
		475	473	469	463	455	448	439	
Max.int. 240		82	301	506	740	943	1104	1332	
		571	569	565	548	539	530	520	

AWD-MV 500 [518cm³/rev.]

		Pressure (MPa)						Max.cont.	Max.int.
		3.5	7	10	14	18	20		
10		242	468	696	959	1190	1353	1607	
		17	17	16	16	15	13	11	
20		245	501	738	1003	1232	1394	1658	
		36	35	35	34	33	32	29	
50		240	500	758	1025	1270	1449	1743	
		93	92	91	90	88	85	80	
75		233	498	752	1030	1288	1475	1766	
		140	139	137	135	132	127	120	
100		228	491	748	1026	1289	1472	1760	
		189	187	185	182	178	173	166	
125		220	483	742	1014	1280	1460	1745	
		237	236	234	231	227	223	216	
150		201	465	723	1008	1250	1429	1736	
		287	286	284	281	276	270	260	
175		182	446	711	997	1238	1406	1715	
		335	334	332	329	325	320	310	
Max.cont. 200		161	423	676	974	1218	1385	1697	
		384	383	381	378	374	366	354	
Max.int. 240		120	378	622	921	1172	1340	1650	
		461	459	457	454	450	444	432	

AWD-MV 630 [666cm³/rev.]

		Pressure (MPa)						Max.cont.	Max.int.
		3.5	6	9	12	15	18		
10		280	522	812	1100	1268	1549	1784	
		14	13	13	12	12	11	10	
20		288	552	839	1101	1315	1607	1864	
		28	28	27	27	26	24	22	
50		289	555	868	1137	1364	1682	1956	
		72	72	71	69	68	66	62	
75		270	548	863	1120	1352	1680	1964	
		109	108	106	104	102	99	94	
100		264	538	856	1093	1350	1674	1965	
		146	145	143	141	138	135	130	
125		251	516	837	1071	1336	1659	1950	
		184	183	181	179	177	173	168	
150		240	495	817	1063	1330	1650	1928	
		221	220	219	217	215	212	205	
175		210	485	796	1052	1300	1636	1908	
		259	258	257	254	250	246	241	
Max.cont. 200		182	469	751	1018	1280	1611	1883	
		297	297	295	293	290	284	273	
Max.int. 240		130	416	712	978	1237	1563	1835	
		358	357	355	351	346	340	332	

Torque (N•m) 1340
Speed (rpm) 444

□ cont.
■ int.

AWD-MV 800 [801cm³/rev.]

		Pressure (MPa)						
		2.5	5	8	10	13	16	18
Flow (L/min)	10	278	565	830	1095	1405	1712	1915
		11	10	10	9	8	8	7
	20	282	571	845	1150	1456	1783	1994
		23	22	22	21	20	18	16
	50	288	582	856	1162	1463	1790	2001
		60	59	57	56	54	52	48
	75	269	580	855	1165	1465	1786	1993
		91	90	89	87	84	81	77
	100	251	566	840	1140	1448	1767	1985
		122	121	120	118	115	111	105
125	242	535	824	1118	1427	1739	1976	
	153	152	150	147	143	139	133	
150	236	526	808	1102	1401	1714	1959	
	185	183	181	178	174	169	163	
175	215	504	793	1079	1377	1698	1936	
	216	214	212	209	206	203	196	
Max.cont.	200	197	468	765	1063	1362	1681	1913
		247	245	243	240	237	232	225
Max.int.	240	118	388	713	1020	1318	1637	1838
		297	296	295	293	288	283	277

□ cont.
 ■ int.

AWD-MV 1000 [990cm³/rev.]

		Pressure (MPa)					
		2.5	5	7	10	14	16
Flow (L/min)	10	312	640	971	1400	1978	2259
		9	9	9	8	7	6
	20	320	648	978	1410	1980	2270
		28	27	26	25	23	21
	50	326	655	992	1422	2015	2280
		47	46	45	43	41	38
	75	318	642	987	1425	2003	2276
		72	71	70	68	66	63
	100	309	634	983	1418	1994	2243
		98	97	95	93	90	86
125	303	624	975	1409	1988	2224	
	123	122	120	117	114	110	
150	278	602	961	1368	1963	2208	
	149	148	146	144	140	133	
175	264	580	946	1338	1925	2159	
	174	172	170	166	162	155	
Max.cont.	200	230	556	912	1300	1891	2105
		199	196	193	190	185	178
Max.int.	240	166	513	867	1267	1825	2034
		240	237	233	229	225	218

Torque (N·m) 1825
 Speed (rpm) 225