

## 1. Код

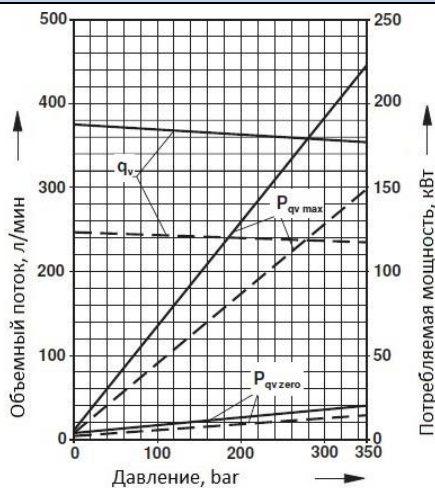
**AWD-A4VSO250LR2G/30R-PPB13N00**

<b>A4VSO</b>	Модель
<b>250</b>	Типоразмер
<b>LR2G</b>	Регулятор мощности с дистанционным управлением
<b>30R</b>	Направление вращения вала: по часовой стрелке
<b>P</b>	Тип уплотнения: нитрилкаучук (NBR)
<b>P</b>	Исполнение вала: цилиндрический вал $\varnothing 60$ , шпонка 18x11x100
<b>B</b>	Тип фланца: квадрат 265x265 по ISO 4-отверстия
<b>13</b>	Присоединения: всасывание S- SAE 3"; нагнетание B- SAE 1 1/2"; дренаж T- M42x2
<b>N00</b>	Без внешнего насоса, без сквозного вала

## 2.

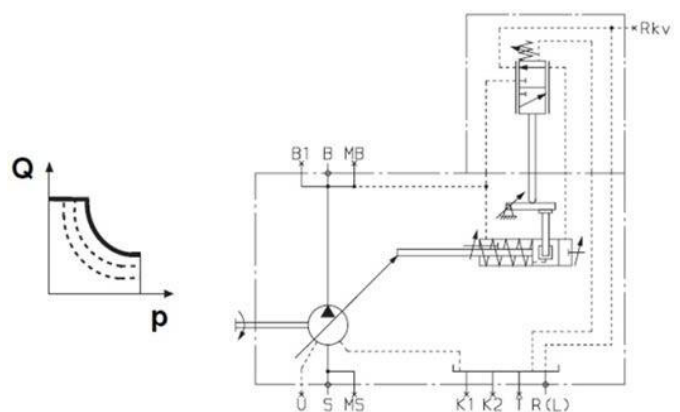
## Технические характеристики:

Типоразмер		<b>250</b>
Рабочий объем	См <sup>3</sup> /об	250
Давление, бар	Ном.	350
	Макс.	450
Крутящий момент, Нм	$\Delta P=350$ бар	1391
	$\Delta P=100$ бар	398
Максимальная мощность	кВт	219
Максимальная скорость вращения	Об/мин	1500
Максимальный расход	л/мин	375
Вес	кг	184
Температура рабочей жидкости	°С	-40 ÷ +90
Вязкость	мм <sup>2</sup> /с	10 - 1000
Чистота рабочей жидкости	По ISO4406 класс 20/18/15	



$n = 1500$  об/мин —————  
 $n = 1000$  об/мин - - - - -

## Схема регулятора мощности LR2G



### 3. Габаритные и присоединительные размеры:

